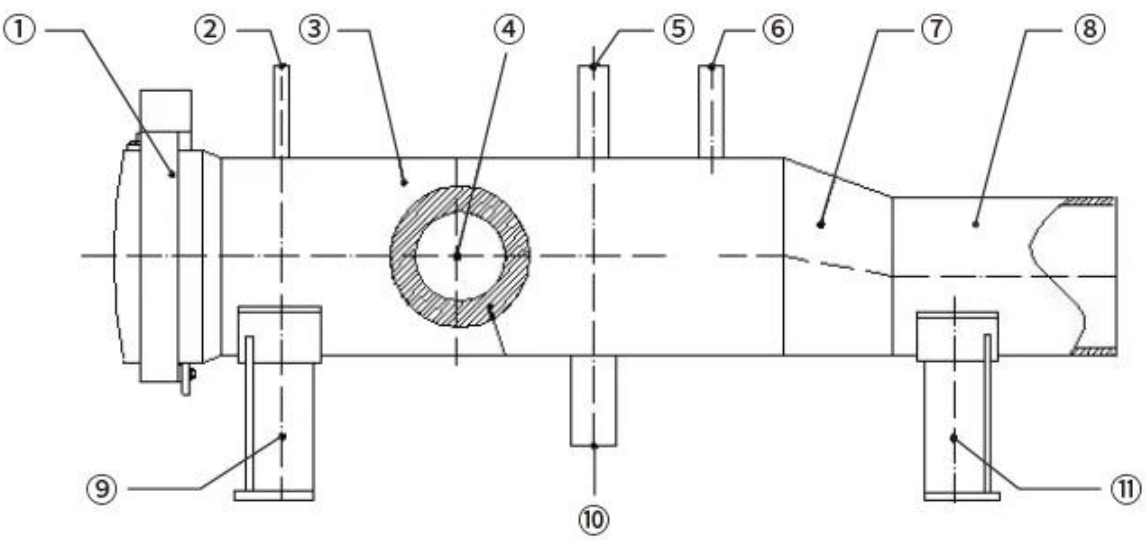


1. 该图是某机械零件的三视图。
 2. 该零件为圆柱形，左端有凸缘，右端有切口。
 3. 零件上有多个孔，包括左端凸缘上的孔、中部的大孔、以及右端切口处的孔。
 4. 零件上有多个肋，包括左端凸缘上的肋、中部的大孔周围的肋、以及右端切口处的肋。
 5. 零件上有多个键槽，包括左端凸缘上的键槽、中部的大孔周围的键槽、以及右端切口处的键槽。
 6. 零件上有多个倒角，包括左端凸缘上的倒角、中部的大孔周围的倒角、以及右端切口处的倒角。



1. 左端凸缘
 2. 左端凸缘上的孔
 3. 肋
 4. 中部大孔
 5. 中部大孔周围的肋
 6. 中部大孔周围的孔
 7. 右端切口
 8. 右端切口处的孔
 9. 左端凸缘上的倒角
 10. 中部大孔周围的倒角
 11. 右端切口处的倒角



RKSfluid
www.rksfluid.com

RKSfluid (Shenyang) Flow Control Company



SGS CE WRAS