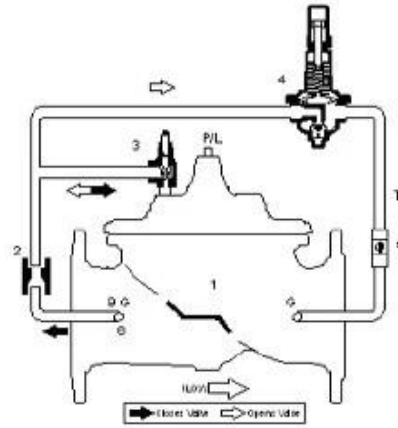


Druckminderventil Wird auch als Druckregelventil oder Druckhalteventil bezeichnet.

Das Druckminderventil reduziert automatisch einen höheren Eingangsdruck auf einen stetig niedrigeren Hinterdruck, unabhängig von der Änderung der Durchflussrate und/oder des Eingangsdrucks.



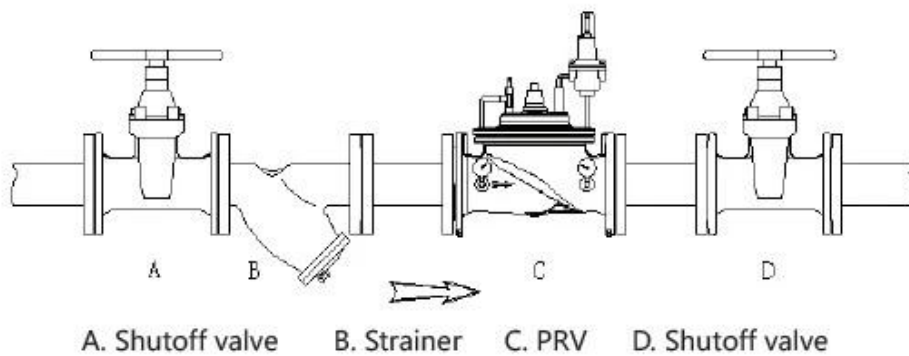
Merkmale:

Standartfunktionen

- 1.Hauptventil
- 2.Einschränkung
3. Nadelventil
4. Druckreduzierender Pilot
5. Kugelhahn
- 6.Sieb

Optionale Funktionen

1. Kugelhahn
2. Manometer
3. Positionsanzeige
4. Endschalter



Hauptventil - Vollbohrung (FB)

DN	L	H2	W	Hafen
40	230	139	173	3/8,"
50	230	139	173	3/8,"
65	290	159	198	3/8,"
80	310	179	226	3/8,"
100	350	214	265	1/2,"
125	400	278	307	1/2,"
150	480	333	351	1/2,"
200	600	600	436	3/4,"
250	700	730	524	1,"
300	850	850	606	1,"

Höhepunkte:

1. Vollständige Bohrung mit Sitzdurchmesser von DN2 mm
2. Stabiles Arbeiten, auch wenn der Durchfluss nahe Null liegt
3. Hochleistungsfähige und robuste Nylon-Membran
4. Ein-Millionen-Zyklen-Test und 64-bar-Bersttest
5. Vollbohrung (FB), Bohrung reduzieren (RB) und Anti-Kavitationsgerät (ACD)
6. Höher als der Standardprodukttest,
 - 6.1 Sitzprüfung: 1,1 * PN 1 Bar
 - 6.2 Festigkeitsprüfung: 1,5 * PN 1 Bar
 - 6.3 Niederdruck-Dichtungstest: 0,2 Bar
7. Automatischer Computertest mit 1000-Hz-Sensor
8. Intelligentes Steuerventil und Lösungssystem
9. Spezielle Lösung für technischen Support



COMPANY INFORMATION



I Geschäftsbereich: Produkte zur Flüssigkeitskontrolle, Technologie und Umweltschutzprodukte.

II Fortschrittliche CNC-Bearbeitungszentren, professionelle Prozesszellen, umfangreiche Schweißausrüstung, automatische Montagelinien und Beschichtung.

III Chinas Standard-Referenzeinheit, um an der Entwicklung relevanter Standards für die Ventilindustrie

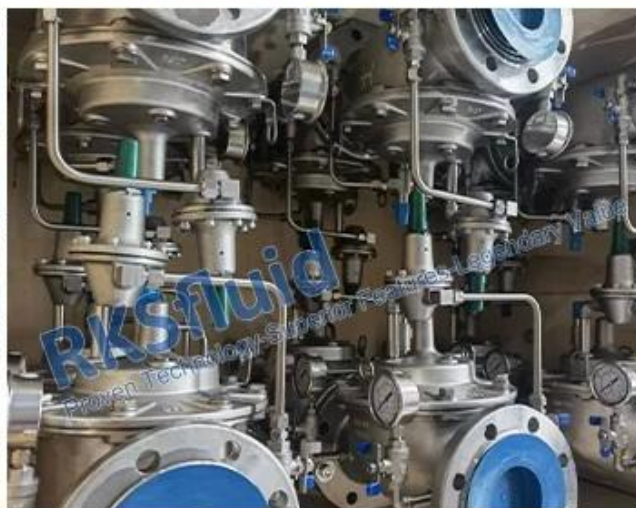
teilzunehmen.

IV Wir haben ein Forschungs- und Entwicklungszentrum in Houston, Texas, in den Vereinigten Staaten eingerichtet.

V Produktstandard: GB, deutscher Standard, amerikanischer Standard, TÜV CE, ISO 9001, ADWO-2000, TS, PED, WRC WRAS, KTW, API 6D, API609.

VI Hauptproduktion: Absperrklappe , Kugelhahn, Absperrschieber, Rückschlagventil, Kugelventile, Rohrverschraubungen, manuelle/pneumatische/elektrische Stellantriebe, Ventiltile

COMPANY FACTORY



01

21 years of professional experience

03

Independent research and development team
28 top senior professional researchers

05

100% high level ex-factory inspection

07

2 years quality assurance, repair and replacement

4 factories

02

2 professional testing centers

04

High quality imported materials

06

COMPANY QUALIFICATION



COMPANY EXHIBITION



Partners



Delivery



Payment



FAQ

F: Welche Informationen benötigen wir, wenn ich ein Angebot benötige?

A: Ventilmaterialien, Temperatur, Druck, Medium, Anwendungssystem.

F: Können Sie Aktuatoren bereitstellen, was Sie haben?

A: Pneumatische, elektrische, hydraulische, Magnetventile. RKSfluid Aktuatoren übernehmen USA-Technologie. Was Sie brauchen, sagen Sie uns einfach.

F: Wie hoch ist Ihre Produktionskapazität?

A: RKSfluid verfügt über vier Werke, die die von Ihnen benötigten Produkte liefern können.

F: Produktionsvorlaufzeit

A: Normale Produkte sind innerhalb von 2 bis 5 Werktagen auf Lager. Maßgeschneidert auf Ihren Bedarf.

F: MOQ

A: 1 Stück für alle Produkte.

F: Wie sieht es mit der Qualitätssicherung aus?

A: 100 % Qualitätsprüfung vor der Auslieferung, 2 Jahre Garantie. Sorgen Sie für die Betriebssicherheit Ihres Systems.

Wir haben TÜV-, API-, WRAS-, CE- und ISO-Zertifizierung.

Standardkonform mit DIN, ASME, BS EN, JIS, API, AWWA.

F: Wie können Sie unseren Kunden einen qualitativ hochwertigen Service bieten?

A: RKSfluid Wir besitzen 20 Jahre Erfahrung und mehr als 70 Forschungs- und Entwicklungsingenieure bieten Ihnen technischen Support, Modellauswahl und Installationsanleitung.