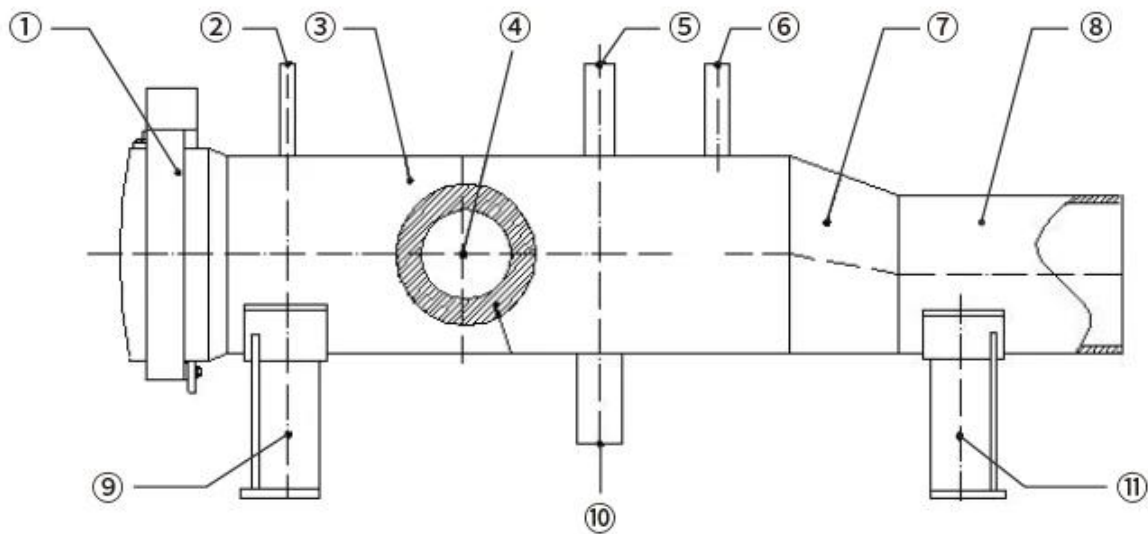


Die **Schweinewerfer und Empfänger** ist eine wesentliche Komponente in Fernrohrleitungssystemen und dient dem sicheren Einsetzen und Empfangen von Rohrmolchen ohne Unterbrechung des Flusses. Dieses System wird häufig in Pipelinesystemen zur Öl-, Gas- und Wasseraufbereitung eingesetzt. Dank seines modularen Aufbaus und seiner robusten Korrosions- und Druckbeständigkeit kann es an unterschiedliche Pipeline-Anforderungen angepasst werden.

Hauptmerkmal:

1. Das schnelle Starten und Empfangen von Molchen reduziert Ausfallzeiten und verbessert die Pipeline-Effizienz
2. Kompatibel mit Schaum, Bürste und intelligenten Schweinen
3. Mehrere Sicherheitsmechanismen sorgen für einen sicheren Betrieb
4. Der modulare Aufbau ermöglicht eine einfache Installation, Demontage und Wartung
5. Erhältlich in Kohlenstoffstahl oder Edelstahl für Hochdruck- und korrosive Umgebungen
6. Anpassbar je nach Rohrlitungsdurchmesser, Medium und Betriebsmethode



- (1) Schnellverschluss (2) Manometerdüse (3) Zylinder (4) Einlass- und Auslassdüse
 (5) Sicherheitsventildüse (6) Entlüftungsventildüse (7) Reduzierstück (8) Unterzylinder
 (9) Vordere Sattelstütze (10) Ausblasventildüse (11) Hintere Sattelstütze



 Three large white industrial flow control valves, likely ball valves, mounted on stands. The valves have large circular ends and the RKSfluid logo is visible.



RKSfluid
www.rksfluid.com

RKSfluid (Shenyang) Flow Control Company



