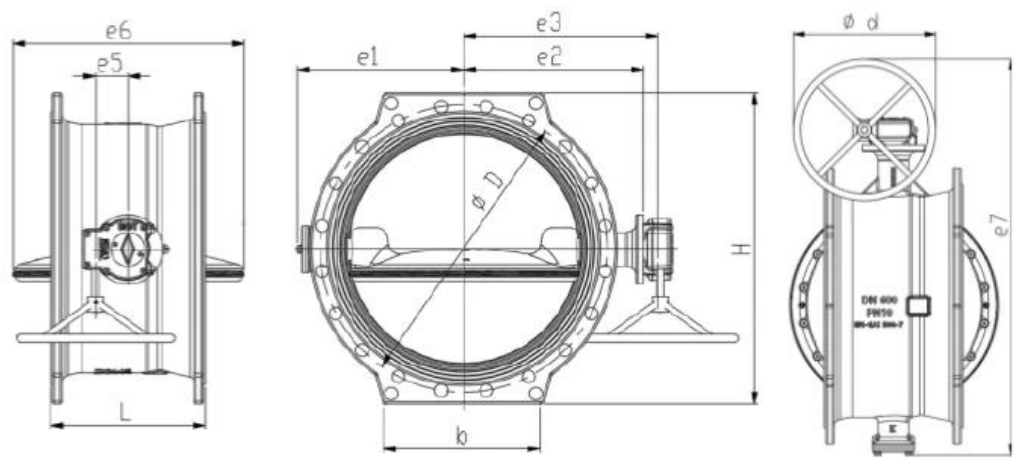


Neu **Doppel exzentrische Absperrklappe** stellt die Essenz einer effizienten Absperrklappe dar, die für den Fall entwickelt wurde, dass Wirtschaftlichkeit oberste Priorität hat.
 ATHENA ist funktional und zuverlässig und bietet eine reduzierte Komplexität.
 Es deckt die Anforderungen in Standardanwendungen für Trinkwasser hinsichtlich Design, Materialien und Standards ab.



1. Wir bieten die wettbewerbsfähigsten Lösungen mit dem professionellsten technischen Support, dem umfassendsten Qualitätsmanagement und dem hochwertigsten Kundenservice.
2. Antwort täglich rund um die Uhr online

Größe	DN200-DN1800
Druckwerte	PN10 PN16 PN25 PN40
Material	Sphäroguss
Geeignete Temperatur	≤80°C
Designstandards	EN 593 und EN1074-1/2
Von Angesicht zu Angesicht	EN558 Serie 13 und Serie 14
Bewerbung	Wasseraufbereitung, HVAC, Bewässerungssystem, Pumpen, intelligente Wassersteuerung, Kraftwerk, Entsalzung, Lebensmittelindustrie, Bergbau, Kohlechemieindustrie



RKSfluid[®]
www.rksfluid.com

RKSfluid (Yingkou) Flow Control Company



SGS CE WWRAS



RKSfluid[®]
www.rksfluid.com

RKSfluid (Yingkou) Flow Control Company



SGS **CE** **WRAS**

APPLICATION SCENARIO



Industrial water application



Power plant



Sea water desalination



Water treatment



Water supply and drainage



HAVC



Food and drug



Water transport



COMPANY INFORMATION



I Geschäftsbereich: Produkte zur Flüssigkeitskontrolle, Technologie und Umweltschutzprodukte.

II Fortschrittliche CNC-Bearbeitungszentren, professionelle Prozesszellen, umfangreiche Schweißausrüstung, automatische Montagelinien und Beschichtung.

III Chinas Standard-Referenzeinheit, um an der Entwicklung relevanter Standards für die Ventilindustrie teilzunehmen.

IV Wir haben ein Forschungs- und Entwicklungszentrum in Houston, Texas, in den Vereinigten Staaten eingerichtet.

V Produktstandard: GB, deutscher Standard, amerikanischer Standard, TÜV CE, ISO 9001, ADWO-2000, TS, PED, WRC WRAS, KTW, API 6D, API609.

VI Hauptproduktion: Absperrklappe, Kugelhahn, Absperrschieber, Rückschlagventil, Kugelventile, Rohrverschraubungen, manuelle/pneumatische/elektrische Stellantriebe, Ventileile.

COMPANY FACTORY



FAQ:

F: Welche Informationen benötigen wir, wenn ich ein Angebot benötige?

A: Ventilmaterialien, Temperatur, Druck, Medium, Anwendungssystem.

F: Können Sie Aktuatoren bereitstellen, was Sie haben?

A: Pneumatische, elektrische, hydraulische, Magnetventile. RKSfluid Aktuatoren übernehmen USA-Technologie. Was Sie brauchen, sagen Sie uns einfach.

F: Wie hoch ist Ihre Produktionskapazität?

A: RKSfluid verfügt über vier Werke, die die von Ihnen benötigten Produkte liefern können.

F: Produktionsvorlaufzeit

A: Normale Produkte sind innerhalb von 2 bis 5 Werktagen auf Lager. Maßgeschneidert auf Ihren Bedarf.

F: MOQ

A: 1 Stück für alle Produkte.

F: Wie sieht es mit der Qualitätssicherung aus?

A: 100 % Qualitätsprüfung vor der Auslieferung, 2 Jahre Garantie. Sorgen Sie für die Betriebssicherheit Ihres Systems.

Wir haben TÜV-, API-, WRAS-, CE- und ISO-Zertifizierung.

Standardkonform mit DIN, ASME, BS EN, JIS, API, AWWA.

F: Wie können Sie unseren Kunden einen qualitativ hochwertigen Service bieten?

A: RKSfluid verfügt über 27 Jahre Erfahrung und mehr als 70 Forschungs- und Entwicklungsingenieure bieten Ihnen technischen Support, Modellauswahl und Installationsanleitungen.