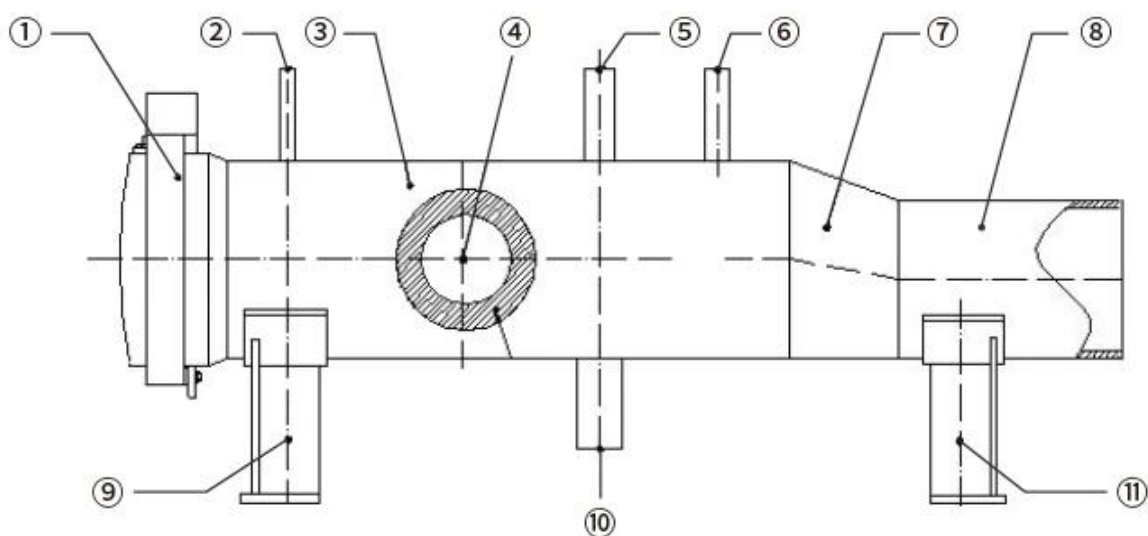


El **lanzador y receptor de cerdos** es un componente esencial en los sistemas de tuberías de larga distancia, diseñado para lanzar y recibir raspadores de tuberías de manera segura sin interrumpir el flujo.

Este sistema se utiliza ampliamente en sistemas de tuberías para el tratamiento de petróleo, gas y agua. Con una estructura modular y una robusta resistencia a la corrosión y la presión, se puede personalizar para diferentes requisitos de tuberías.

Característica clave:

1. El lanzamiento y recepción rápidos de cerdos reduce el tiempo de inactividad y mejora la eficiencia de la tubería
2. Compatible con espuma, cepillo y cerdos inteligentes.
3. Múltiples mecanismos de seguridad garantizan un funcionamiento seguro
4. La estructura modular permite una fácil instalación, desmontaje y mantenimiento.
5. Disponible en acero al carbono o acero inoxidable para ambientes corrosivos y de alta presión.
6. Personalizable según el diámetro de la tubería, el medio y el método operativo.



- (1) Cierre de apertura rápida (2) Boquilla manómetro (3) Cilindro (4) Boquilla de entrada y salida
(5) Boquilla de la válvula de seguridad (6) Boquilla de la válvula de ventilación (7) Reductor (8)
Subcilindro
(9) Soporte sillín delantero (10) Boquilla válvula de purga (11) Soporte sillín trasero



 Three large white industrial flow control valves, likely ball valves, mounted on stands. The valves have large circular ends and the RKSfluid logo is visible.

Reliability Keeps Safety

RKSfluid
www.rksfluid.com

RKSfluid (Shenyang) Flow Control Company

ISO TS OHSAS 18001 SGS CE WRAS