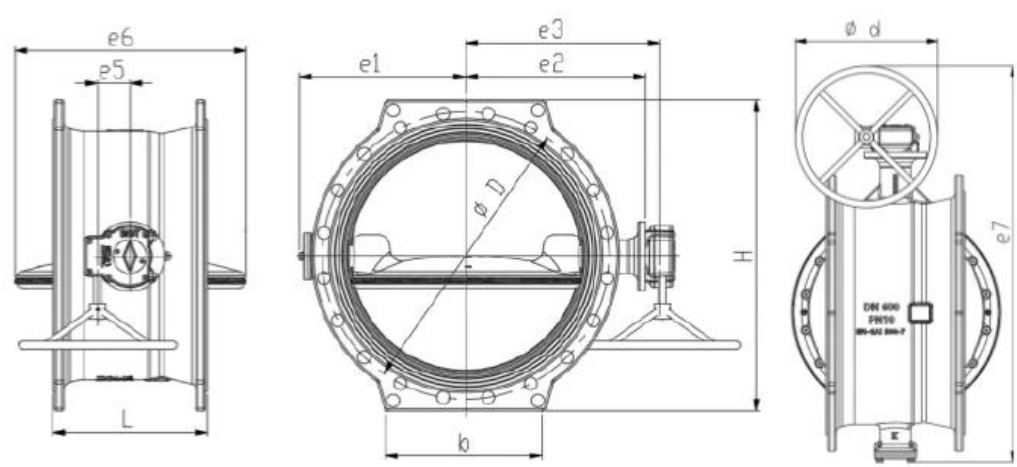


Nuevo **válvula de mariposa doble excéntrica** representa la esencia de una válvula de mariposa eficiente diseñada para cuando la economía es una alta prioridad.

ATHENA es funcional y confiable, y proporciona una complejidad reducida.

Cubre las necesidades en aplicaciones estándar de agua potable en cuanto a diseño, Materiales y estándares.



Tamaño	DN200-DN1800
Clasificaciones de presión	PN10 PN16 PN25 PN40
Material	Hierro dúctil
Temperatura adecuada	≤80°C
Estándares de diseño	EN 593 y EN1074-1/2
Cara a cara	EN558 serie 13 y serie 14
Solicitud	Tratamiento de agua, HVAC, sistema de riego, bombeo, control inteligente de agua, central eléctrica, desalinización, industria alimentaria, minería, industria química del carbón



RKSfluid
www.rksfluid.com

RKSfluid (Yingkou) Flow Control Company



SGS CE WRAS