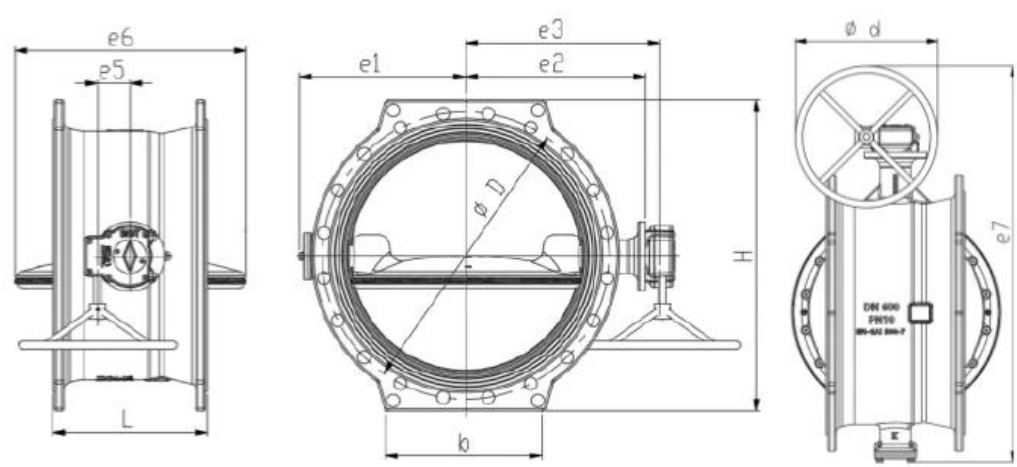


Nuevo **válvula de mariposa doble excéntrica** representa la esencia de una válvula de mariposa eficiente diseñada para cuando la economía es una alta prioridad.

ATHENA es funcional y confiable, proporcionando una complejidad reducida.

Cubre las necesidades en aplicaciones estándar de agua potable en cuanto a diseño, Materiales y estándares.



- 1. Brindamos las soluciones más competitivas con el soporte técnico más profesional, la gestión de calidad más completa y el servicio al cliente más premium.
- 2. Respuesta las 24 horas en línea todos los días.

Tamaño	DN200-DN1800
Clasificaciones de presión	PN10 PN16 PN25
Material	Hierro dúctil
Temperatura adecuada	≤80°C
Estándares de diseño	EN 593 y EN1074-1/2
Cara a cara	EN558 serie 13 y serie 14
Solicitud	Tratamiento de agua, HVAC, sistema de riego, bombeo, control inteligente de agua, central eléctrica, desalinización, industria alimentaria, minería, industria química del carbón



RKSfluid[®]
www.rksfluid.com

RKSfluid (Yingkou) Flow Control Company



SGS CE WRAS



RKSfluid[®]
www.rksfluid.com

RKSfluid (Yingkou) Flow Control Company



SGS **CE** **WRAS**

APPLICATION SCENARIO



Industrial water application



Power plant



Sea water desalination



Water treatment



Water supply and drainage



HAVC



Food and drug



Water transport



COMPANY INFORMATION



I Área de negocio: productos de control de fluidos, tecnología y productos de protección ambiental.

II Centros de mecanizado CNC avanzados, células de proceso profesionales, equipos de soldadura de amplia gama, líneas de montaje automáticas y recubrimiento.

III Unidad de referencia estándar de China, para participar en el desarrollo de estándares relevantes de la industria de válvulas.

IV Hemos establecido un centro de investigación y desarrollo en Houston, Texas, Estados Unidos.

V Estándar del producto: GB, estándar alemán, estándar americano, TUV CE, ISO 9001, ADWO-2000, TS, PED, WRC WRAS, KTW, API 6D, API609.

VI Producción principal: válvula de mariposa, válvula de bola, válvula de compuerta, válvula de retención, válvulas de globo, accesorios de tubería, actuador manual/neumático/eléctrico, piezas de válvulas.

COMPANY FACTORY



Preguntas frecuentes:

P: Si necesito una cotización, ¿qué información necesitamos?

A: Materiales de las válvulas, temperatura, presión, medio, sistema de aplicación.

P: ¿Pueden proporcionarnos los actuadores que tienen?

R: Válvulas neumáticas, eléctricas, hidráulicas y solenoides. RKSfluid Los actuadores adoptan tecnología estadounidense. Cuál necesitas, solo dínoslo.

P: ¿Cuál es su capacidad productiva?

R: RKSfluid tiene cuatro plantas que pueden proporcionarle los productos que necesita.

P: plazo de entrega de producción

R: Los productos normales tienen stock en 2 ~ 5 días hábiles. Base personalizada según su necesidad.

P: cantidad mínima de pedido

R: 1 unidad para todos los productos.

P: ¿Qué tal la garantía de calidad?

R: Prueba de calidad del 100% antes de la entrega, 2 años de garantía. Garantice la seguridad de funcionamiento de su sistema.

Obtuvimos las certificaciones TUV, API, WRAS, CE, ISO.

Estándar conforme a DIN, ASME, BS EN, JIS, API, AWWA.

P: ¿Cómo podría brindar un servicio de calidad a nuestros clientes?

R: RKSfluid tiene 27 años de experiencia y más de 70 ingenieros de investigación y desarrollo le brindan soporte técnico, selección de modelos y orientación de instalación.