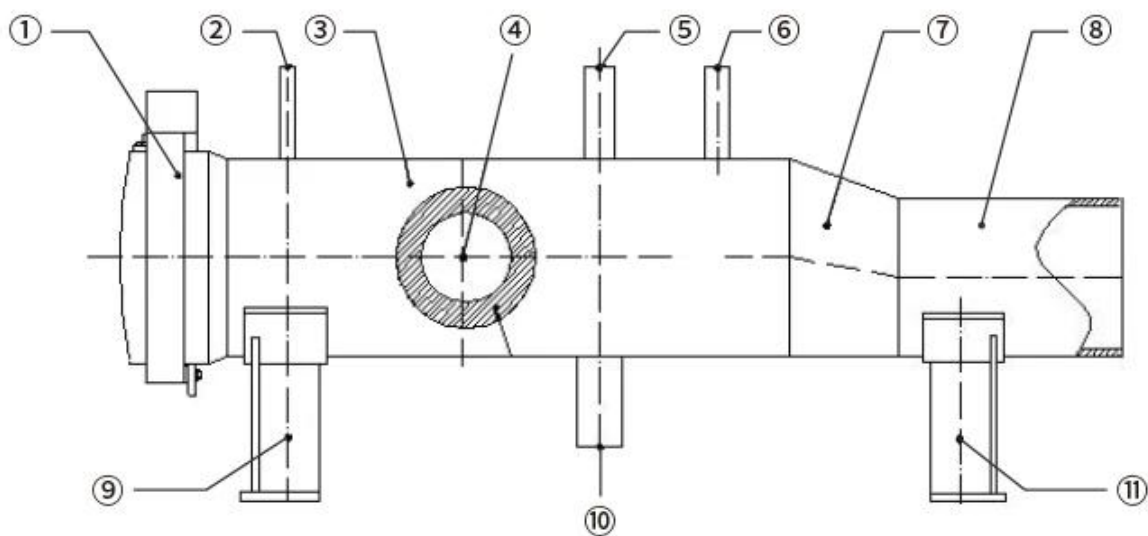


Le **lanceur et récepteur de cochons** est un composant essentiel des systèmes de pipelines longue distance, conçu pour lancer et recevoir en toute sécurité les racleurs de pipeline sans interrompre le flux. Ce système est largement utilisé dans les systèmes de pipelines pour le traitement du pétrole, du gaz et de l'eau. Avec une structure modulaire et une résistance robuste à la corrosion et à la pression, il peut être personnalisé pour différentes exigences de pipeline.

Caractéristique clé :

1. Le lancement et la réception rapides des racleurs réduisent les temps d'arrêt et améliorent l'efficacité du pipeline
2. Compatible avec la mousse, la brosse et les porcs intelligents
3. Plusieurs mécanismes de sécurité garantissent un fonctionnement sécurisé
4. La structure modulaire permet une installation, un démontage et une maintenance faciles
5. Disponible en acier au carbone ou en acier inoxydable pour les environnements haute pression et corrosifs
6. Personnalisable en fonction du diamètre du pipeline, du support et de la méthode opérationnelle



- (1) Fermeture à ouverture rapide (2) Buse manomètre (3) Cylindre (4) Buse d'entrée et de sortie
(5) Buse de soupape de sécurité (6) Buse de soupape de ventilation (7) Réducteur (8) Sous-cylindre
(9) Support de selle avant (10) Buse de valve de purge (11) Support de selle arrière



 Three large white industrial flow control valves, likely ball valves, mounted on stands. The valves have large circular ends and the RKSfluid logo is visible on the stands.

Reliability Keeps Safety

RKSfluid
www.rksfluid.com

RKSfluid (Shenyang) Flow Control Company