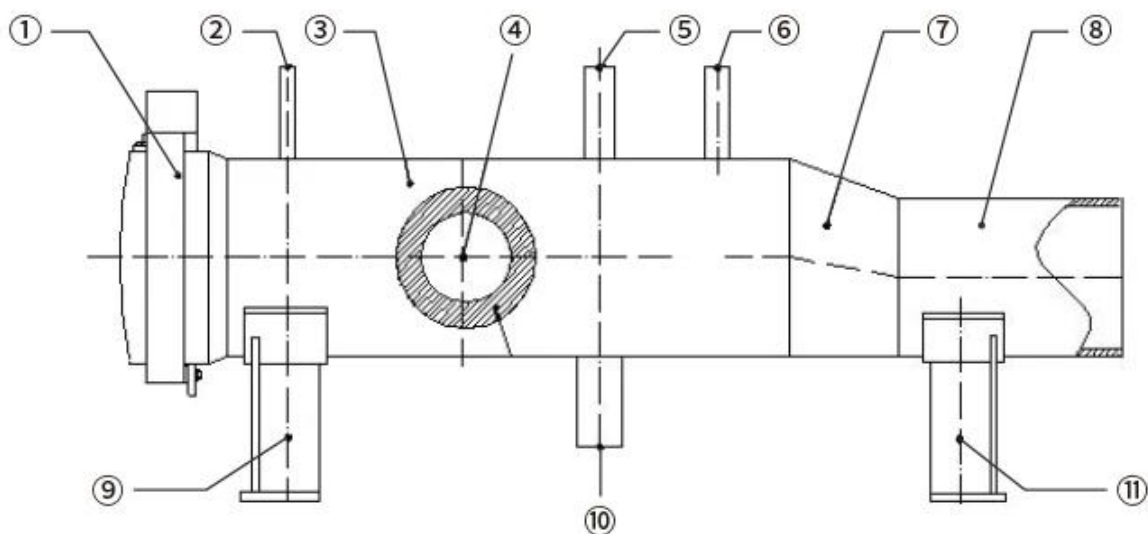


Il **lanciatore e ricevitore di maiale** è un componente essenziale nei sistemi di condutture a lunga distanza, progettato per lanciare e ricevere in sicurezza i pig della pipeline senza interrompere il flusso. Questo sistema è ampiamente utilizzato nei sistemi di condutture per il trattamento di petrolio, gas e acqua. Con una struttura modulare e una robusta resistenza alla corrosione e alla pressione, può essere personalizzato per i diversi requisiti della tubazione.

**Caratteristica fondamentale:**

1. Il lancio e il ricevimento rapidi dei pig riducono i tempi di inattività e migliorano l'efficienza della pipeline
2. Compatibile con schiuma, spazzola e maiali intelligenti
3. Diversi meccanismi di sicurezza garantiscono un funzionamento sicuro
4. La struttura modulare consente una facile installazione, smontaggio e manutenzione
5. Disponibile in acciaio al carbonio o acciaio inossidabile per ambienti corrosivi e ad alta pressione
6. Personalizzabile in base al diametro della tubazione, al mezzo e al metodo operativo



- (1) Chiusura ad apertura rapida (2) Ugello manometro (3) Bombola (4) Ugello di ingresso e uscita  
(5) Ugello valvola di sicurezza (6) Ugello valvola di sfiato (7) Riduttore (8) Sottocilindro  
(9) Supporto sella anteriore (10) Ugello valvola di scarico (11) Supporto sella posteriore



 Three large white industrial flow control valves, likely ball valves, mounted on stands. The valves have large circular ends and the RKSfluid logo is visible.
 

Reliability Keeps Safety

**RKSfluid**  
www.rksfluid.com

RKSfluid (Shenyang) Flow Control Company