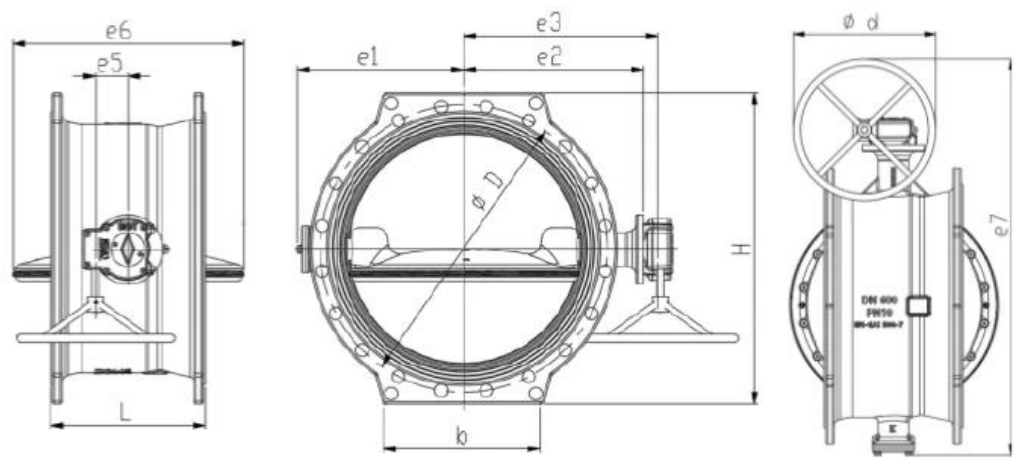


Nuovo **valvola a farfalla doppio eccentrico** rappresenta l'essenza di un'efficiente valvola a farfalla progettata per quando l'economia è una priorità assoluta.
ATHENA è funzionale e affidabile, garantendo una complessità ridotta.
Copre le esigenze delle applicazioni standard per l'acqua potabile in termini di design, Materialei e standard.



Dimensioni	DN200-DN1800
Valutazioni della pressione	PN10 PN16 PN25 PN40
Material	Ferro duttile
Temperatura adatta	≤80°C
Standard di progettazione	EN 593 e EN1074-1/2
Faccia a faccia	EN558 serie 13 e serie 14
Applicazione	Trattamento delle acque, HVAC, sistemi di irrigazione, pompaggio, controllo intelligente dell'acqua, centrali elettriche, desalinizzazione, industria alimentare, industria mineraria, industria chimica del carbone



RKSfluid
www.rksfluid.com

RKSfluid (Yingkou) Flow Control Company



SGS CE WRAS