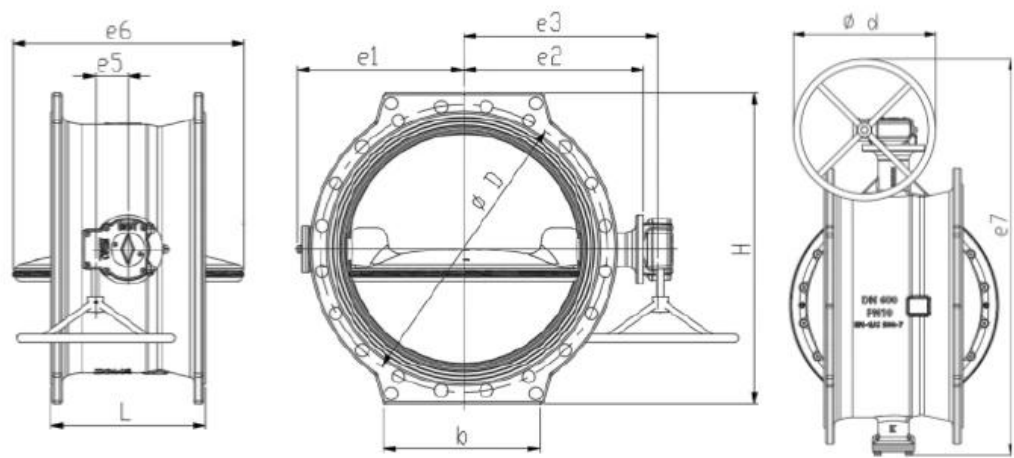


Nuovo **valvola a farfalla doppio eccentrico** rappresenta l'essenza di un'efficiente valvola a farfalla progettata per quando l'economia è una priorità assoluta.
ATHENA è funzionale e affidabile, garantendo una complessità ridotta.
Copre le esigenze delle applicazioni standard per l'acqua potabile in termini di design, Materialei e standard.



- 1. Forniamo le soluzioni più competitive con il supporto tecnico più professionale, la gestione della qualità più completa e il servizio clienti più premium.
- 2. Risposta on line 24 ore su 24 tutti i giorni

Dimensioni	DN200-DN1800
Valutazioni della pressione	PN10 PN16 PN25 PN40
Material	Ferro duttile
Temperatura adatta	≤80°C
Standard di progettazione	EN 593 e EN1074-1/2
Faccia a faccia	EN558 serie 13 e serie 14
Applicazione	Trattamento delle acque, HVAC, sistemi di irrigazione, pompaggio, controllo intelligente dell'acqua, centrali elettriche, desalinizzazione, industria alimentare, industria mineraria, industria chimica del carbone



RKSfluid[®]
www.rksfluid.com

RKSfluid (Yingkou) Flow Control Company



SGS CE WRAS



RKSfluid[®]
www.rksfluid.com

RKSfluid (Yingkou) Flow Control Company



SGS **CE** **WRAS**

APPLICATION SCENARIO



Industrial water application



Power plant



Sea water desalination



Water treatment



Water supply and drainage



HAVC



Food and drug



Water transport



COMPANY INFORMATION



I Area di business: prodotti per il controllo dei fluidi, tecnologia e prodotti per la protezione dell'ambiente.
II Centri di lavoro CNC avanzati, celle di processo professionali, apparecchiature di saldatura ad ampia gamma, linee di assemblaggio automatiche e rivestimenti.

III Unità di riferimento standard della Cina, per partecipare allo sviluppo dei pertinenti standard del settore delle valvole.

IV Abbiamo creato un centro di ricerca e sviluppo a Houston, Texas, negli Stati Uniti.

V Standard di prodotto: GB, standard tedesco, standard americano, TUV CE, ISO 9001, ADWO-2000, TS, PED, WRC WRAS, KTW, API 6D, API609.

VI Produzione principale: valvola a farfalla, valvola a sfera, valvola a saracinesca, valvola di ritegno, valvole a globo, raccordi per tubi, attuatore manuale/pneumatico/elettrico, parti di valvole.

COMPANY FACTORY



Domande frequenti:

D: Se ho bisogno di un preventivo, di quali informazioni abbiamo bisogno?

A: Materiali delle valvole, temperatura, pressione, mezzo, sistema di applicazione.

D: Potete fornire gli attuatori, quello che avete?

A: Valvole pneumatiche, elettriche, idrauliche, solenoidi. RKSfluid gli attuatori adottano la tecnologia USA. Di cosa hai bisogno, diccelo e basta.

D: Qual è la tua capacità produttiva?

R: RKSfluid ha quattro stabilimenti in grado di fornire i prodotti di cui hai bisogno.

D: Tempi di produzione

A: I prodotti normali sono disponibili in 2~5 giorni lavorativi. Base personalizzata in base alle vostre esigenze.

D: MOQ

R: 1 pezzo per tutti i prodotti.

D: Che ne dici della garanzia di qualità?

A: test di qualità al 100% prima della consegna, 2 anni di garanzia. Garantisci la sicurezza operativa del tuo sistema.

Abbiamo ottenuto la certificazione TUV, API, WRAS, CE, ISO.

Standard conforme a DIN, ASME, BS EN, JIS, API, AWWA.

D: Come potreste fornire un servizio di qualità ai nostri clienti?

R: RKSfluid possiede 27 anni di esperienza e più di 70 ingegneri di ricerca e sviluppo forniscono supporto tecnico, selezione del modello e guida all'installazione.