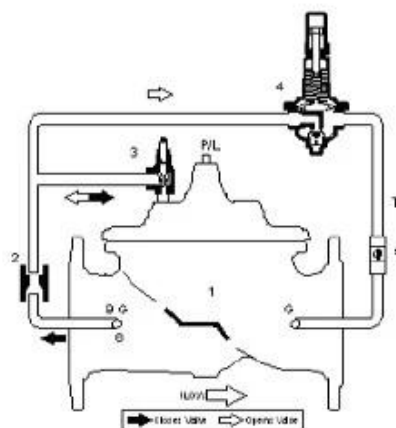


la valvola riduttrice di pressione è nota anche come valvola di regolazione della pressione, valvola di mantenimento della pressione.

La valvola riduttrice di pressione riduce automaticamente una pressione in ingresso più elevata a una pressione a valle costantemente inferiore, indipendentemente dalla variazione della Portata e/o dalla variazione della pressione in ingresso.



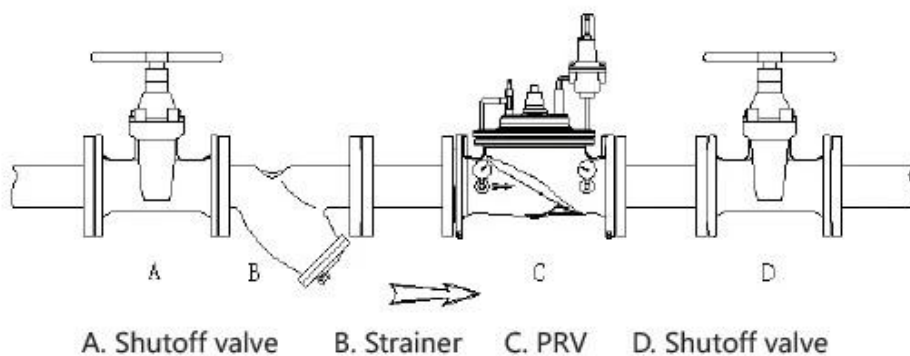
### **Caratteristiche:**

Caratteristiche standard

- 1.Valvola principale
- 2.Restrictizione
3. Valvola ad ago
4. Pilota di riduzione della pressione
- 5.Valvola a sfera
- 6.Filtro

### **Caratteristiche opzionali**

1. valvola a sfera
2. Manometro
3. Indicatore di posizione
4. Finecorsa



### Valvola principale: completamente alesata (FB)

DN	L	H2	W	Port
40	230	139	173	3/8"
50	230	139	173	3/8"
65	290	159	198	3/8"
80	310	179	226	3/8"
100	350	214	265	1/2"
125	400	278	307	1/2"
150	480	333	351	1/2"
200	600	600	436	3/4"
250	700	730	524	1"
300	850	850	606	1"

#### Punti salienti:

1. Foro completo con diametro della sede DN2 mm
2. Funzionamento stabile anche se il flusso è vicino allo zero
3. Il nylon ad alte prestazioni e resistenza rinforza il diaframma
4. Test da un milione di cicli e test di scoppio a 64 bar
5. Alesaggio completo (FB), alesaggio ridotto (RB) e dispositivo anticavitazione (ACD)
6. Test del prodotto superiore allo standard,
  - 6.1 Prova del sedile: 1,1 \* PN 1 Bar
  - 6.2 Prova di resistenzUN: 1,5 \* PN 1 Bar
  - 6.3 Prova di tenuta a bassa pressione: 0,2 Bar
7. Test automatico del computer con sensore da 1000 Hz
8. Valvola di controllo intelligente e sistema Solution
9. Soluzione speciale per il supporto tecnico



## COMPANY INFORMATION



I Area di business: prodotti per il controllo dei fluidi, tecnologia e prodotti per la protezione dell'ambiente.

II Centri di lavoro CNC avanzati, celle di processo professionali, apparecchiature di saldatura ad ampia gamma, linee di assemblaggio automatiche e rivestimenti.

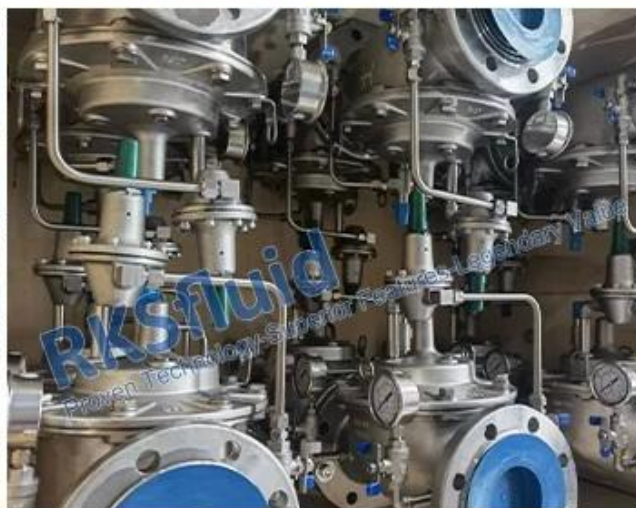
III Unità di riferimento standard della Cina, per partecipare allo sviluppo dei pertinenti standard del settore delle valvole.

IV Abbiamo creato un centro di ricerca e sviluppo a Houston, Texas, negli Stati Uniti.

V Standard di prodotto: GB, standard tedesco, standard americano, TUV CE, ISO 9001, ADWO-2000, TS, PED, WRC WRAS, KTW, API 6D, API609.

VI Produzione principale: valvola a farfalla , valvola a sfera, valvola a saracinesca, valvola di ritegno, valvole a globo, raccordi per tubi, attuatore manuale/pneumatico/elettrico, parti di valvole

## COMPANY FACTORY



01

21 years of professional experience

03

Independent research and development team  
28 top senior professional researchers

05

100% high level ex-factory inspection

07

2 years quality assurance, repair and replacement

4 factories

02

2 professional testing centers

04

High quality imported materials

06

## COMPANY QUALIFICATION



## COMPANY EXHIBITION



## Partners



## Delivery



## Payment



## FAQ

**D: Se ho bisogno di un preventivo, di quali informazioni abbiamo bisogno?**

UN: Materiali delle valvole, temperatura, pressione, mezzo, sistema di applicazione.

**D: Potete fornire gli attuatori, quello che avete?**

UN: Valvole pneumatiche, elettriche, idrauliche, solenoidi. RKSfluid gli attuatori adottano la tecnologia USA. Di cosa hai bisogno, diccelo e basta.

**D: Qual è la tua capacità produttiva?**

UN: RKSfluid dispone di quattro stabilimenti in grado di fornire i prodotti di cui hai bisogno.

**D: Tempi di produzione**

A: I prodotti normali sono disponibili in 2~5 giorni lavorativi. Base personalizzata in base alle vostre esigenze.

**D: MOQ**

R: 1 pezzo per tutti i prodotti.

**D: Che ne dici della garanzia di qualità?**

A: test di qualità al 100% prima della consegna, 2 anni di garanzia. Garantisci la sicurezza operativa del tuo sistema.

Abbiamo ottenuto la certificazione TUV, API, WRAS, CE, ISO.

Standard conforme a DIN, ASME, BS EN, JIS, API, AWWA.

**D: Come potreste fornire un servizio di qualità ai nostri clienti?**

A: RKSfluid possiede 20 anni di esperienza e più di 70 ingegneri di ricerca e sviluppo forniscono supporto tecnico, selezione del modello e guida all'installazione.