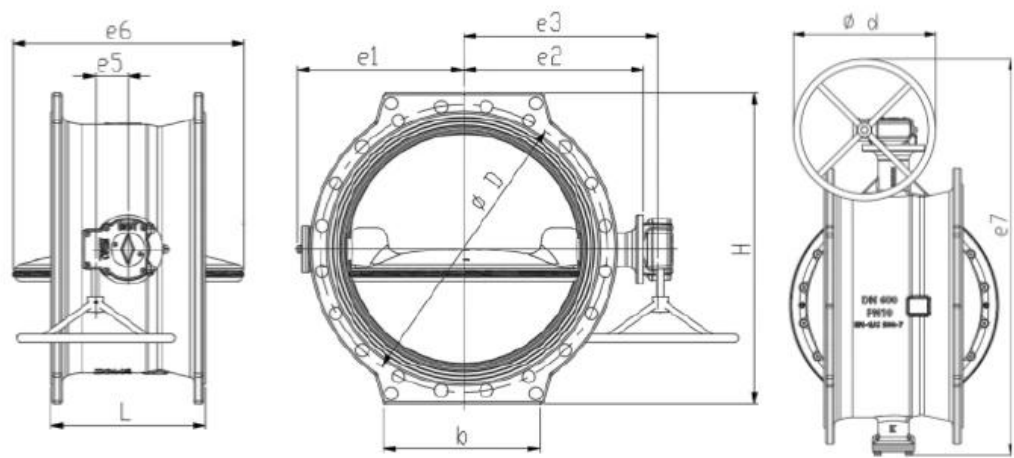


Novo **válvula borboleta excêntrica dupla** representa a essência de uma válvula borboleta eficiente projetada para quando a economia é uma alta prioridade.

ATHENA é funcional e confiável, proporcionando complexidade reduzida.

Abrange as necessidades de aplicações padrão para água potável em termos de design, materiais e padrões.



Tamanho	DN200-DN1800
Classificações de pressão	PN10 PN16 PN25 PN40
Materiais	Ferro Dúctil
Temperatura adequada	≤80°C
Padrões de projeto	EN 593 e EN1074-1/2
Cara a cara	EN558 série 13 e série 14
Aplicação	Tratamento de água, HVAC, sistema de irrigação, bombeamento, controle inteligente de água, central elétrica, dessalinização, indústria alimentícia, mineração, indústria química de carvão



RKSfluid
www.rksfluid.com

RKSfluid (Yingkou) Flow Control Company



SGS CE WRAS