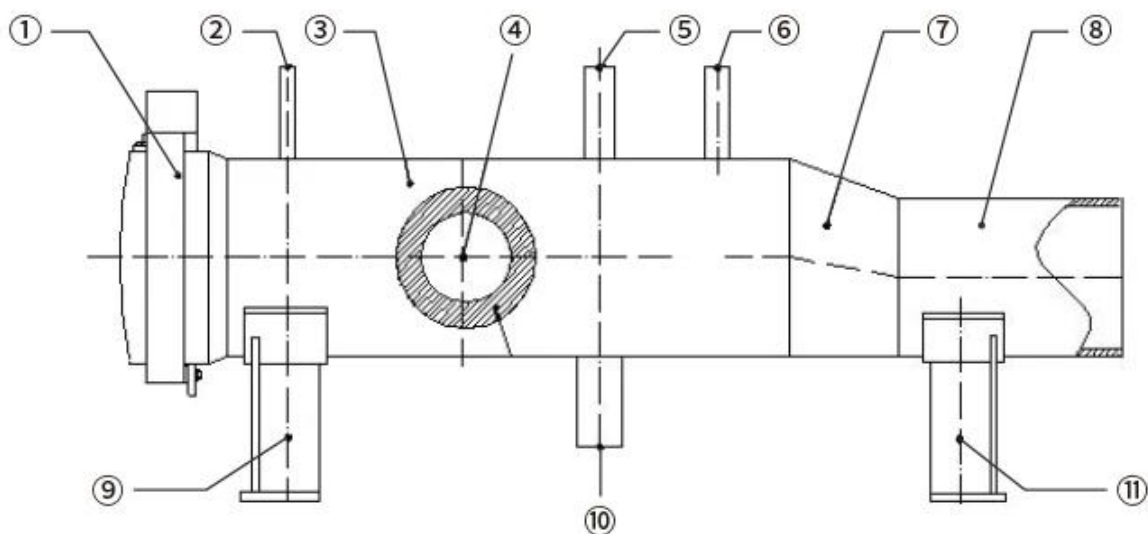


O **lançador e receptor de porco** é um componente essencial em sistemas de dutos de longa distância, projetado para lançar e receber pigs de dutos com segurança, sem interromper o fluxo. Este sistema é amplamente utilizado em sistemas de dutos para tratamento de petróleo, gás e água. Com uma estrutura modular e resistência robusta à corrosão e à pressão, pode ser personalizado para diferentes requisitos de tubulações.

**Recurso principal:**

1. O rápido lançamento e recebimento de pig reduz o tempo de inatividade e melhora a eficiência do gasoduto
2. Compatível com espuma, escova e porcos inteligentes
3. Vários mecanismos de segurança garantem uma operação segura
4. A estrutura modular permite fácil instalação, desmontagem e manutenção
5. Disponível em aço carbono ou aço inoxidável para ambientes corrosivos e de alta pressão
6. Personalizável de acordo com o diâmetro do gasoduto, meio e método operacional



- (1) Fecho de abertura rápida (2) Bico manômetro (3) Cilindro (4) Bocal de entrada e saída  
(5) Bocal da válvula de segurança (6) Bocal da válvula de ventilação (7) Redutor (8) Subcilindro  
(9) Suporte dianteiro do selim (10) Bocal da válvula de purga (11) Suporte traseiro do selim



 Three large white industrial flow control valves, likely ball valves, mounted on stands. The valves have large circular ends and the RKSfluid logo is visible.
 

Reliability Keeps Safety

**RKSfluid**  
www.rksfluid.com

RKSfluid (Shenyang) Flow Control Company

ISO TS OHSAS 18001 SGS CE WRAS