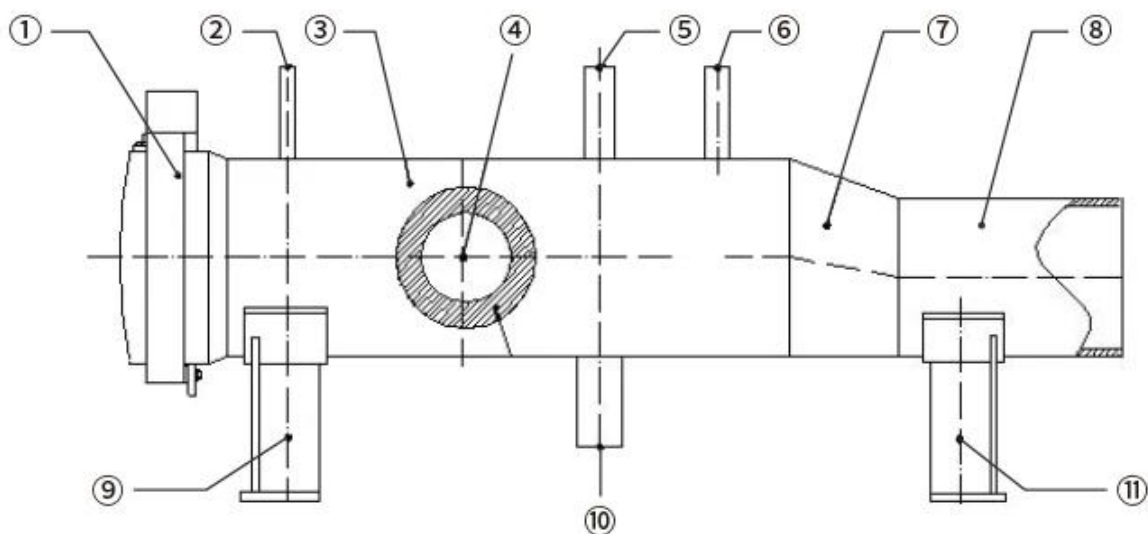


O **lançador de porcos e receptor** é um componente essencial em sistemas de pipeline de longa distância, projetados para lançar e receber com segurança os porcos de pipeline sem interromper o fluxo. Este sistema é amplamente utilizado em sistemas de tubulação para tratamento de petróleo, gás e água. Com uma estrutura modular e corrosão robusta e resistência à pressão, ela pode ser personalizada para diferentes requisitos de pipeline.

### Recurso -chave:

1. O lançamento e recebimento de porcos rápidos reduzem o tempo de inatividade e melhora a eficiência do pipeline
2. Compatível com espuma, escova e porcos inteligentes
3. Vários mecanismos de segurança garantem operação segura
4. Estrutura modular permite fácil instalação, desmontagem e manutenção
5. Disponível em aço carbono ou aço inoxidável para ambientes de alta pressão e corrosivos
6. Customizável de acordo com o diâmetro do pipeline, o método médio e operacional



- (1) Fechamento rápido de abertura
- (2) bico do medidor de pressão
- (3) cilindro
- (4) bico de entrada e saída
- (5) bico de válvula de segurança
- (6) bico de válvula de ventilação
- (7) Redutor
- (8) sub-cilindro
- (9) Suporte da sela da frente
- (10) bico de válvula de derramamento
- (11) Apoia de sela traseira



**RKSfluid**  
www.rksfluid.com

RKSfluid (Shenyang) Flow Control Company

