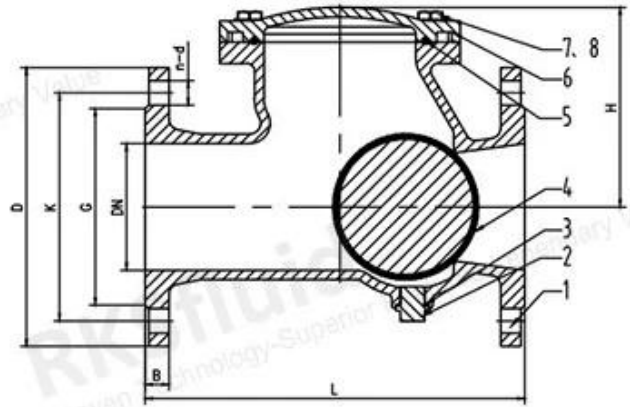
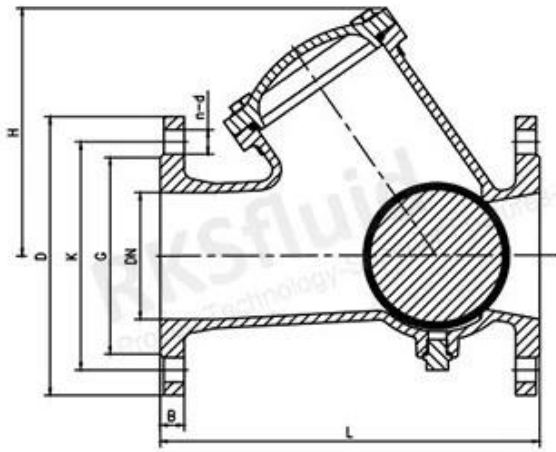
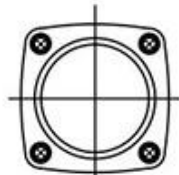


Клапаны с мячом содержат мяч, который сидит на седенье, который имеет только один сквозной лун. Шар имеет немного больший диаметр, чем у сквозного (седенья). Когда давление за седеньем превышает это над шариком, жидкости разрешается течь через клапан. Но как только давление над шариком превышает давление под седеньем, мяч возвращается, чтобы отдохнуть на седенье, образуя уплотнение, которое предотвращает обратный поток. Шар перемещается вверх и вниз по клапану в зависимости от потока и уплотнения к обработанному седенью, когда поток или обратный поток не происходит, и уплотняется на седенье, чтобы остановить обратный поток. Клапаны с шариками, как правило, предпочтительны для использования на насосных станциях, так как они самоочищаются, когда шарик вращается во время работы и не имеет вертикально без технического обслуживания. RKSfluid предлагает как фланцевые, так и резьбовые соединения для шар -проверки.

Дизайн	EN 1171
Фланец	EN 1092-2
Лицом к лицу	DIN 12266-1
Операция	Самоконтроль
Середина	Вода
Температура	0-80 °C
Тюленьтест	11/18BAR
Телотест	15/24Bar
Рейтинги давления	ПН10/16
Размер	DN40-DN500
Материал	пластичный железо



DN40-DN65



DN80-DN150

DN200-DN500

COMPANY INFORMATION



І Бизнес -область: продукты управления жидкости, технологии и продукты защиты окружающей среды.

Advanced CNC-обрабатывающие центры, профессиональные ячейки процесса,

широкомасштабное сварочное оборудование, автоматические сборочные линии и покрытие.

III Стандартная справочная единица Китая для участия в разработке соответствующих стандартов отрасли клапанов.

IV Мы создали центр исследований и разработок в Хьюстоне, штат Техас, в Соединенных Штатах.

V Стандарт продукта: GB, German Standard, American Standard, TUV CE, ISO 9001, ADWO-25000, TS, PED, WRC WRAS, KTW, API 6D, API609.

VI Main Production: клапан бабочки, шаровой клапан, затворный клапан, проверка клапана, шаровые клапаны, фитинги труб, ручной / пневматический / электрический привод, детали клапана.

COMPANY FACTORY



SHIPPING PACKAGING



01

21 years of professional experience

03

Independent research and development team
28 top senior professional researchers

05

100% high level ex-factory inspection

07

2 years quality assurance, repair and replacement

4 factories

02

2 professional testing centers

04

High quality imported materials

06

COMPANY QUALIFICATION



COMPANY EXHIBITION



Partners



Delivery



Payment



Часто задаваемые вопросы

В: Если мне нужна цитата, какую информацию нам нужна?

А: Материалы клапанов, температура, давление, средняя система, система приложения.

В: Можете ли вы предоставить приводы, что у вас есть?

А: Пневматический, электрический, гидравлический, соленоидные клапаны. Приводы RKSfluid принимают технологии США. Что вам нужно, просто скажите нам.

В: Какова ваша продуктивная емкость?

А: RKSfluid имеет четыре завода, которые могут предоставить необходимые вам продукты.

В: Время выполнения производства

А: Нормальные продукты имеют запасы в 2 ~ 5 рабочих днях. Индивидуальная база на ваших потребностях.

Q: MOQ

А: 1pc для всех продуктов.

В: Как насчет обеспечения качества?

А: 100% качественный тест до доставки, 2 года гарантия. Убедитесь, что ваша система работает безопасно.

Мы получили TUV, API, WRAS, CE, Сертификация ISO.
Стандартное соответствие DIN, ASME, BS EN, JIS, API, AWWA.

В: Как вы можете предоставить качественные услуги нашим клиентам?

А: RKSfluid владеет 20 -летним опытом, а более 70 инженеров исследований и разработок обеспечивают техническую поддержку, выбор модели и руководство по установке.