

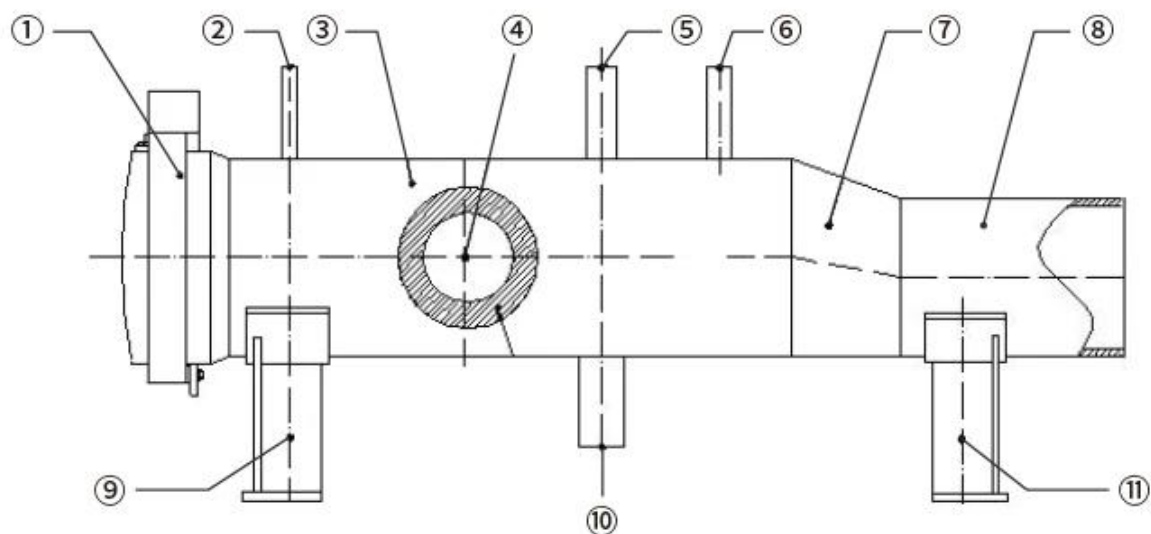


пусковая установка и приемник свиней является важным компонентом магистральных трубопроводных систем, предназначенным для безопасного запуска и приема скребков трубопровода без прерывания потока.

Эта система широко используется в трубопроводных системах очистки нефти, газа и воды. Благодаря модульной конструкции и стойкости к коррозии и давлению его можно адаптировать к различным требованиям к трубопроводам.

Ключевая особенность:

1. Быстрый запуск и прием скребков сокращает время простоя и повышает эффективность трубопровода.
2. Совместим с пеной, кистью и интеллектуальными свиньями.
3. Несколько механизмов безопасности обеспечивают безопасную работу.
4. Модульная конструкция обеспечивает простоту установки, разборки и обслуживания.
5. Доступен в исполнении из углеродистой или нержавеющей стали для работы в условиях высокого давления и агрессивных сред.
6. Настраивается в зависимости от диаметра трубопровода, среды и метода эксплуатации.



- (1) Быстро открывающееся затвор (2) Сопло манометра (3) Цилиндр (4) Впускное и выпускное сопло
 (5) Сопло предохранительного клапана (6) Сопло выпускного клапана (7) Редуктор (8)
 Дополнительный цилиндр
 (9) Опора переднего седла (10) Сопло продувочного клапана (11) Опора заднего седла

