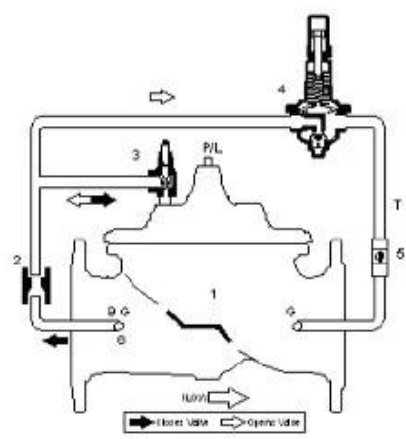


1. 閘門之設計應考慮其操作之靈敏度及耐用性。閘門之材料應選用適當之材料，以確保其能長期使用。閘門之密封應採用適當之密封材料，以確保其能防止洩漏。閘門之安裝應符合相關之標準及規範。



2. 閘門之設計應考慮其操作之靈敏度及耐用性。閘門之材料應選用適當之材料，以確保其能長期使用。閘門之密封應採用適當之密封材料，以確保其能防止洩漏。閘門之安裝應符合相關之標準及規範。

- 閘門之設計壽命應達到 10,0000 小時以上。

- 閘門之密封材料應採用 5 級材料。

閘門之加工應採用 CNC 加工。

閘門之材料應採用 GSK & WIS 材料。

閘門之密封材料應採用 5 級材料。

- 閘門之密封材料：閘門密封材料 0.5 級材料

閘門之密封材料 1.1xpn+1 級材料

- 閘門之密封材料：1.5xpn+1 級材料

- 閘門之密封材料：+/- 0.2 級材料

閘門之設計應考慮其操作之靈敏度及耐用性。閘門之材料應選用適當之材料，以確保其能長期使用。閘門之密封應採用適當之密封材料，以確保其能防止洩漏。閘門之安裝應符合相關之標準及規範。

閘門之設計應考慮其操作之靈敏度及耐用性。閘門之材料應選用適當之材料，以確保其能長期使用。閘門之密封應採用適當之密封材料，以確保其能防止洩漏。閘門之安裝應符合相關之標準及規範。

閘門之設計應考慮其操作之靈敏度及耐用性。閘門之材料應選用適當之材料，以確保其能長期使用。閘門之密封應採用適當之密封材料，以確保其能防止洩漏。閘門之安裝應符合相關之標準及規範。WRAS/KTW/NSF/FDA/ACS 認證。





## COMPANY INFORMATION



- i) 本公司提供之產品，均採用最先進之製造技術，品質優良，性能卓越。
- ii) 本公司提供之產品，均採用 CNC 加工技術，精確度高，耐用性強。
- iii) 本公司提供之產品，均採用高品質材料，確保產品之穩定性和可靠性。
- unit 本公司提供之產品，均採用最先進之製造技術，品質優良，性能卓越。

iv

v GB, TUV CE, ISO 9001, ADWO-2000, TS, PED, WRC WRAS, KTW, API 6D, API609

VI /

## COMPANY FACTORY



01

21 years of professional experience

03

Independent research and development team  
28 top senior professional researchers

05

100% high level ex-factory inspection

07

2 years quality assurance, repair and replacement

4 factories

02

2 professional testing centers

04

High quality imported materials

06

## COMPANY QUALIFICATION



## COMPANY EXHIBITION



## Partners



Q: 有什么产品或服务可以推荐吗？

A: 我们提供各种规格的阀门，包括球阀、蝶阀、闸阀、截止阀等，满足不同工业需求。

Q: 这些产品的材质和规格有哪些选择？

A: 我们的阀门材质多样，包括碳钢、不锈钢、合金钢等，规格覆盖从小口径到大口径。

Q: 你们的产品是否符合行业标准？

A: 是的，我们的产品符合 ISO 9001 质量管理体系，并且符合 API、ASME 等行业标准。

Q: 你们的交货周期和售后服务怎么样？

A: 我们提供快速的交货周期，通常在 2-5 周内。同时，我们拥有专业的售后服务团队，提供技术支持和备件供应。

Q: 你们的最低起订量是多少？

A: 我们的最低起订量（MOQ）通常为 2 到 5 件，具体取决于产品的规格和配置。

Q: 你们的 MOQ 是多少？

A: 1pc 我们提供定制化服务，满足您的特殊需求。

Q: 你们的产品认证情况如何？

A: 我们的产品通过了 100% 的严格检测和认证，包括 ISO 9001 质量管理体系认证。我们还符合 TUV, API, WRAS, CE, ISO 等行业标准，并且符合 DIN, ASME, BS EN, JIS, API, AWWA 等国际标准。

問： 何故に「RKSfluid」が「20」のR&Dに70なのか？

答： RKSfluid は「20」のR&Dに70の

コストを要するからである。