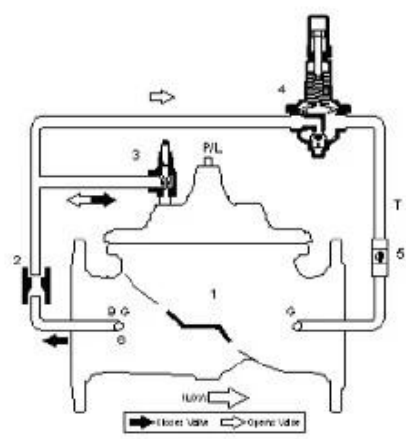


1. 閘門之設計與製造應符合下列規定：(閘門設計與製造)



閘門之規格：

1. 閘門之設計與製造應符合下列規定：(閘門設計與製造)

- 閘門之壽命應為 10,0000 小時
- 5 年內之維護次數應為 5 次

閘門之製造應採用 CNC

閘門之製造應採用 GSK & WIS

閘門之製造應採用

- 閘門之規格：閘門之規格 0.5 英寸

閘門之規格 1.1xpn+1 英寸

- 閘門之規格：1.5xpn+1 英寸

- 閘門之規格：+/- 0.2 英寸

閘門之規格應符合 1,000 磅/平方英寸之規格

閘門之規格應符合

閘門之規格應符合 WRAS/KTW/NSF/FDA/ACS 之規格



COMPANY INFORMATION



- i. 本公司擁有先進的生產設備，並聘請了經驗豐富的技術人員，確保產品的高質量和穩定性。
- ii. 本公司採用 CNC 精密加工，保證了產品的精確尺寸和優良性能，並提供完善的售後服務。
- iii. 本公司具有雄厚的技術實力和先進的生產設備，能為廣大客戶提供優質的工業產品。

iv

v GB, TUV CE, ISO 9001, ADWO-2000, TS, PED, WRC WRAS, KTW, API 6D, API609

VI /

COMPANY FACTORY



01

21 years of professional experience

03

Independent research and development team
28 top senior professional researchers

05

100% high level ex-factory inspection

07

2 years quality assurance, repair and replacement

4 factories

02

2 professional testing centers

04

High quality imported materials

06

COMPANY QUALIFICATION



COMPANY EXHIBITION



Q: 貴社はどのような製品を扱っていますか？

A: RKSfluid は、流体制御用のバルブ、ポンプ、配管システムを提供しています。

Q: どのような業界で使われていますか？

A: 主に石油・ガス、化学工業、製薬、食品加工、水処理などの分野で使われています。

Q: **MOQ**

A: 1pc から受注可能です。

Q: 品質保証はありますか？

A: 100% 検査を実施し、品質を厳格に管理しています。

また、ISO 9001 認証を取得しています。

また、TUV, API, WRAS, CE, ISO などの認証を取得しています。

また、DIN, ASME, BS EN, JIS, API, AWWA などの規格に準拠しています。

Q: 開発期間と納期はどのくらいですか？

A: RKSfluid は、20 年以上の経験と R&D を行っており、70

以上の製品を開発・生産しています。