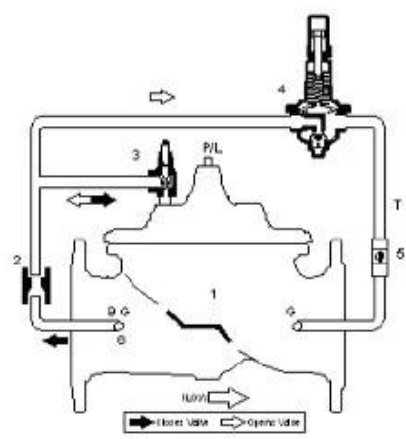


1. 閘門之設計應考慮其操作之靈敏度及耐用性，並應符合下列規定：
   
 2. 閘門之設計應考慮其操作之靈敏度及耐用性，並應符合下列規定：
   
 3. 閘門之設計應考慮其操作之靈敏度及耐用性，並應符合下列規定：
   
 4. 閘門之設計應考慮其操作之靈敏度及耐用性，並應符合下列規定：
   
 5. 閘門之設計應考慮其操作之靈敏度及耐用性，並應符合下列規定：



閘門之規格：

1. 閘門之規格應符合下列規定：
   
 2. 閘門之規格應符合下列規定：
   
 3. 閘門之規格應符合下列規定：

- 閘門之規格應符合下列規定： 10,0000 磅

- 閘門之規格應符合下列規定： 5 吋

閘門之規格應符合下列規定： CNC

閘門之規格應符合下列規定： GSK & WIS

閘門之規格應符合下列規定：

- 閘門之規格應符合下列規定： 0.5 吋

閘門之規格應符合下列規定：  $1.1xpn+1$  吋

- 閘門之規格應符合下列規定：  $1.5xpn+1$  吋

- 閘門之規格應符合下列規定：  $\pm 0.2$  吋

閘門之規格應符合下列規定： 1,000 磅/吋

閘門之規格應符合下列規定：

閘門之規格應符合下列規定： WRAS/KTW/NSF/FDA/ACS





## COMPANY INFORMATION



i) 本公司承接各類工業設備之安裝、維修、保養及改造工程。

ii) 本公司承接各類 CNC 加工、鑄造、鍛造、機械加工、組裝、及各種工業設備之安裝、維修、保養及改造工程。

unit 本公司承接各類工業設備之安裝、維修、保養及改造工程。

iv

v GB, TUV CE, ISO 9001, ADWO-2000, TS, PED, WRC WRAS, KTW, API 6D, API609

VI /

## COMPANY FACTORY



01

21 years of professional experience

03

Independent research and development team  
28 top senior professional researchers

05

100% high level ex-factory inspection

07

2 years quality assurance, repair and replacement

4 factories

02

2 professional testing centers

04

High quality imported materials

06

## COMPANY QUALIFICATION



## COMPANY EXHIBITION





