

1. 閘門之設計應考慮其操作之靈敏度及耐用性，並應符合下列規定：

 2. 閘門之材料應採用不銹鋼或鍍鋅鋼，其厚度應符合下列規定：

 3. 閘門之密封應採用橡膠或聚四氟乙烯材料，其厚度應符合下列規定：

 4. 閘門之操作機構應採用手動或電動方式，其操作力應符合下列規定：

 5. 閘門之安裝應符合下列規定：

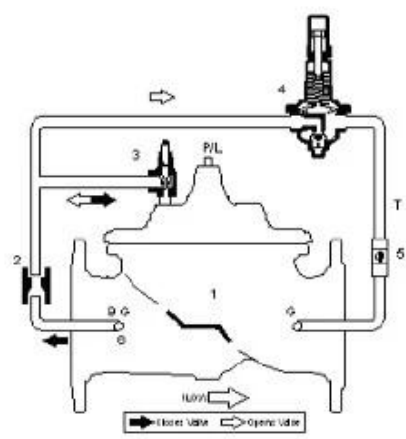
 6. 閘門之維護應符合下列規定：

 7. 閘門之檢驗應符合下列規定：

 8. 閘門之試驗應符合下列規定：

 9. 閘門之記錄應符合下列規定：

 10. 閘門之其他規定：



閘門之設計應考慮其操作之靈敏度及耐用性，並應符合下列規定：

 閘門之材料應採用不銹鋼或鍍鋅鋼，其厚度應符合下列規定：

 閘門之密封應採用橡膠或聚四氟乙烯材料，其厚度應符合下列規定：

 閘門之操作機構應採用手動或電動方式，其操作力應符合下列規定：

- 閘門之厚度應符合下列規定：10,0000 磅
- 閘門之密封厚度應符合下列規定：5 磅

閘門之操作機構應採用 CNC
 閘門之材料應採用 GSK & WIS
 閘門之密封應採用橡膠或聚四氟乙烯材料

- 閘門之厚度：0.5 磅
- 閘門之厚度：1.1xpn+1 磅
- 閘門之密封厚度：1.5xpn+1 磅
- 閘門之操作力：+/- 0.2 磅

閘門之操作機構應採用 1,000 磅/平方英寸
 閘門之材料應採用 WRAS/KTW/NSF/FDA/ACS 閘門之密封應採用橡膠或聚四氟乙烯材料



COMPANY INFORMATION



i) 本公司承接各類工業設備之安裝、維修、保養及改造工程。

ii) 本公司承接各類 CNC 加工、鑄造、鍛造、機械加工、組裝、及各種工業設備之安裝、維修、保養及改造工程。

unit 本公司承接各類工業設備之安裝、維修、保養及改造工程。

iv

v GB, TUV CE, ISO 9001, ADWO-2000, TS, PED, WRC WRAS, KTW, API 6D, API609

VI /

COMPANY FACTORY



01

21 years of professional experience

03

Independent research and development team
28 top senior professional researchers

05

100% high level ex-factory inspection

07

2 years quality assurance, repair and replacement

4 factories

02

2 professional testing centers

04

High quality imported materials

06

COMPANY QUALIFICATION



COMPANY EXHIBITION



